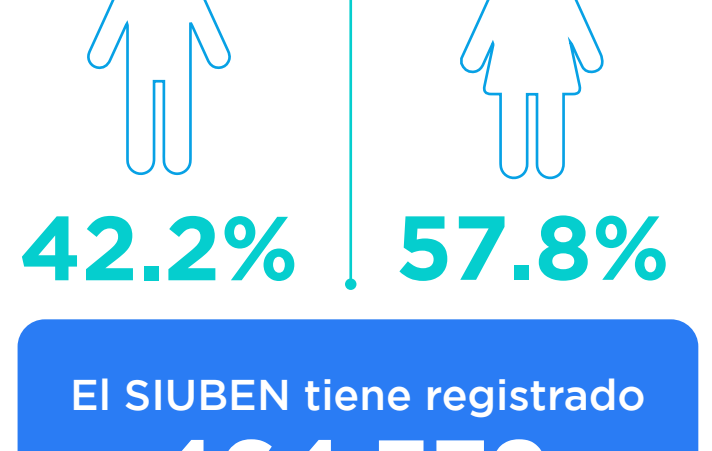


DATOS DE PERSONAS CON DISCAPACIDAD SEGÚN CLASIFICACIÓN DEL GRUPO DE WASHINGTON EN BASE A REGISTROS DEL SIUBEN
PUNTO DE CORTE DE DISCAPACIDAD 1

POBLACIÓN CON DISCAPACIDAD DE 5 AÑOS O MÁS, POR SEXO



POBLACIÓN ADULTA MAYOR CON DISCAPACIDAD (65 AÑOS Y MÁS)

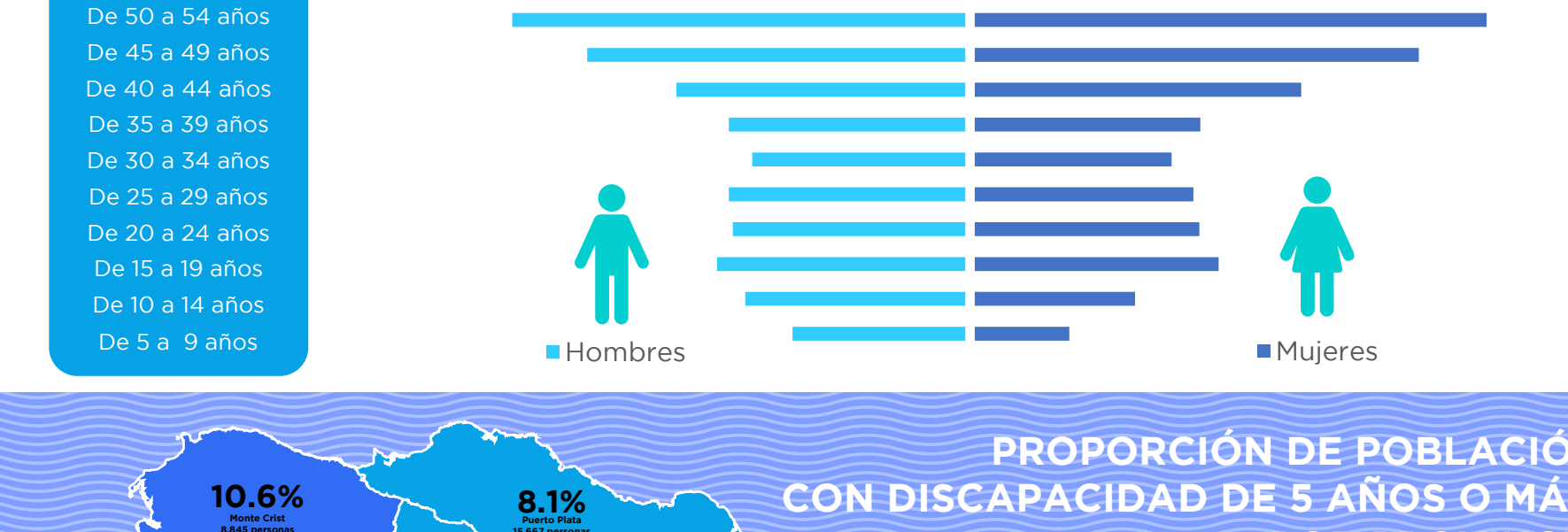


El SIUBEN tiene registrado **464,379** personas con discapacidad, lo que representa el 7.3% del total de personas empadronadas.

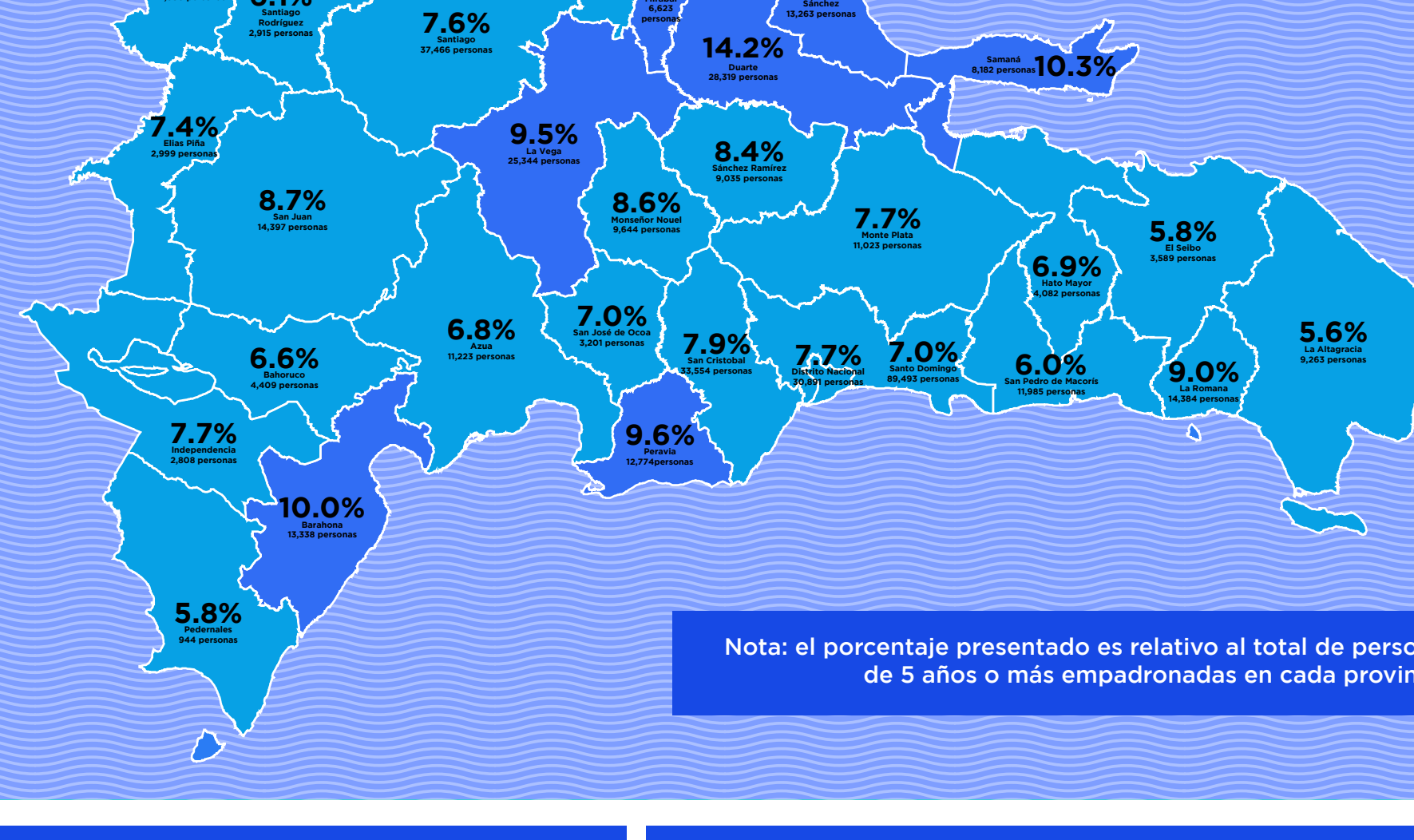


Nota técnica: Según la metodología del Grupo de Washington se utilizó la siguiente clasificación: Las personas con 1 a 4 dominios funcionales codificados con alguna dificultad [ningún dominio codificado como mucha dificultad o no puede hacerlo] fueron etiquetados como leves. Las personas con 5 o 6 dominios funcionales codificados con alguna dificultad o hasta 3 dominios codificados con mucha dificultad (y ningún dominio codificado no puede hacerlo) se etiquetaron como moderadas. Las personas con 4 o más dominios funcionales codificados con mucha dificultad o con cualquier dominio como no puede hacerlo fueron etiquetados como severos.

PIRÁMIDE POBLACIONAL DE PERSONAS CON DISCAPACIDAD DE 5 AÑOS O MÁS



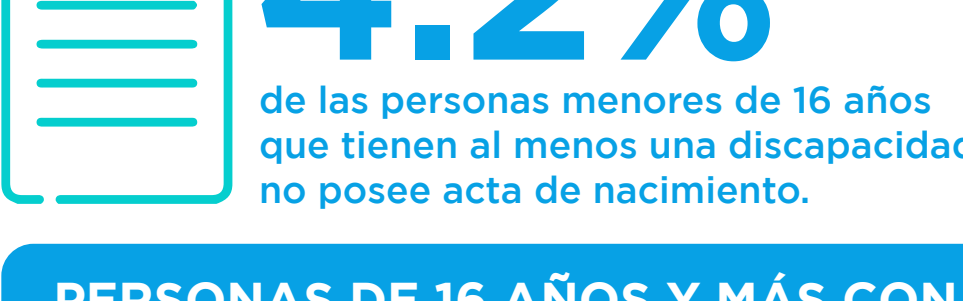
PROPORCIÓN DE POBLACIÓN CON DISCAPACIDAD DE 5 AÑOS O MÁS, POR PROVINCIA



POBLACIÓN CON DISCAPACIDAD DE 5 AÑOS O MÁS, SEGÚN DOMINIO DEL FUNCIONAMIENTO EN EL CUAL DECLARÓ ALGÚN GRADO DE DIFICULTAD



PERSONAS CON DISCAPACIDAD DE 5 A 16 AÑOS DE EDAD POR TENENCIA DE ACTA DE NACIMIENTO



PERSONAS DE 16 AÑOS Y MÁS CON DISCAPACIDAD, POR TENENCIA DE CÉDULA



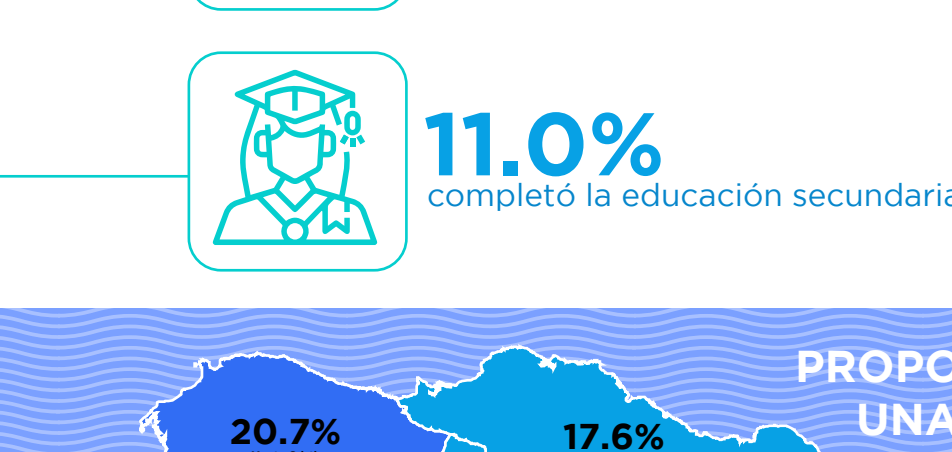
PERSONAS DE 15 AÑOS Y MÁS CON ALGÚN TIPO DE DISCAPACIDAD, POR NIVEL EDUCATIVO MÁS ALTO ALCANZADO



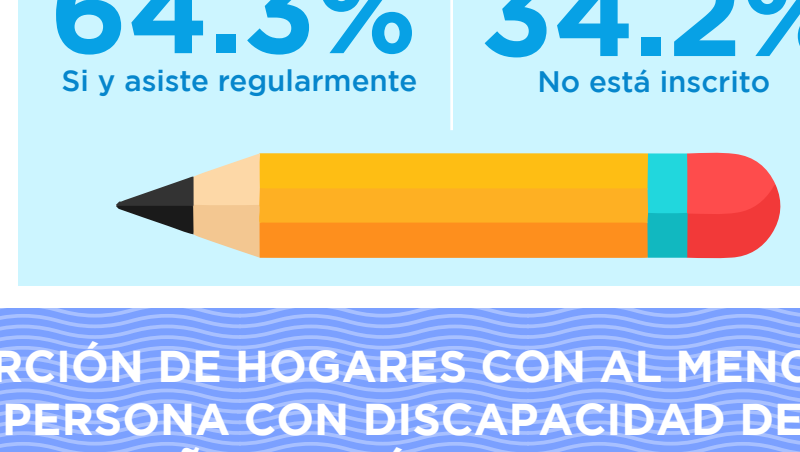
PERSONAS CON DISCAPACIDAD DE 15 AÑOS Y MÁS, POR CONDICIÓN DE ALFABETISMO



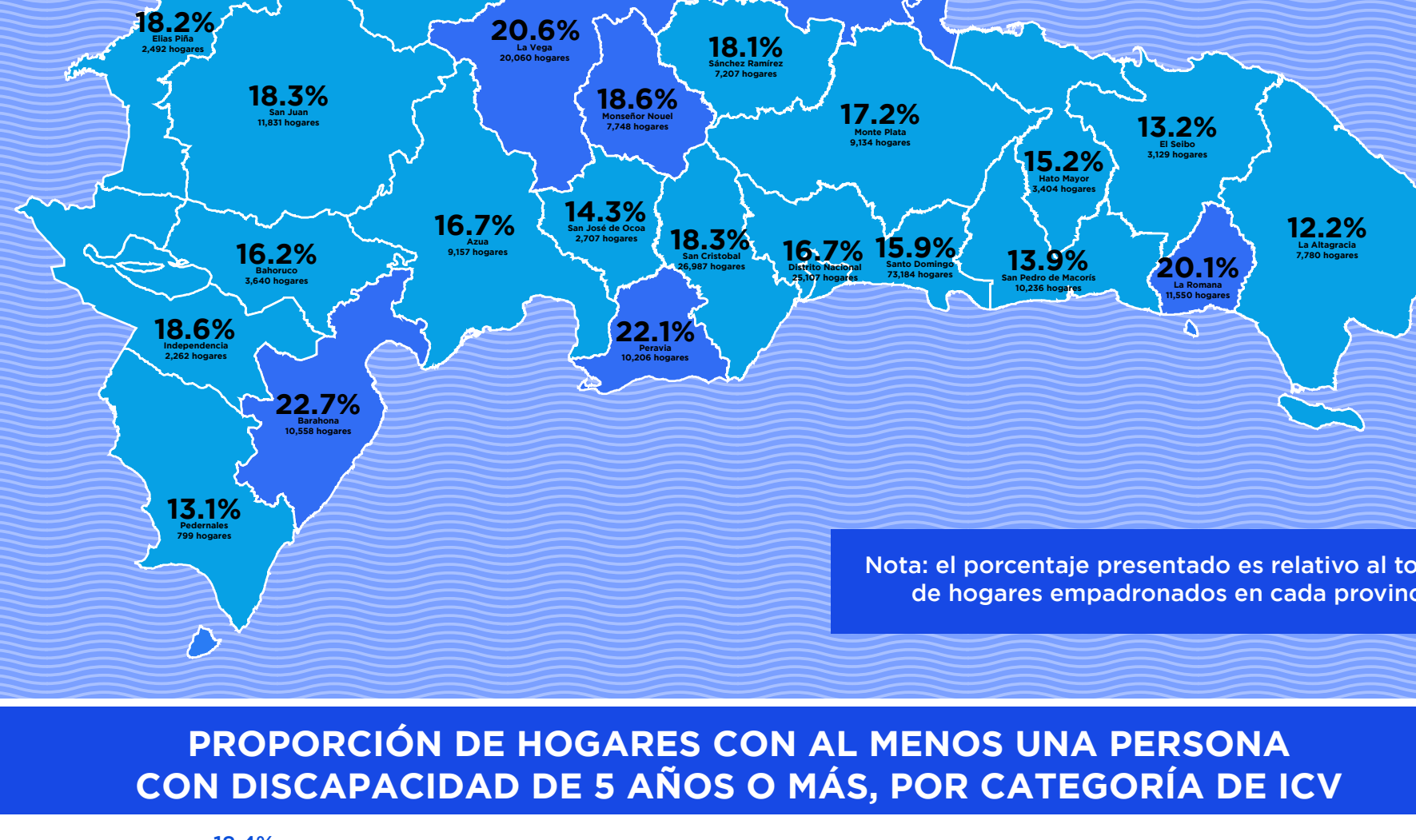
PERSONAS DE 15 AÑOS Y MÁS CON DISCAPACIDAD, POR AÑOS DE ESCOLARIDAD



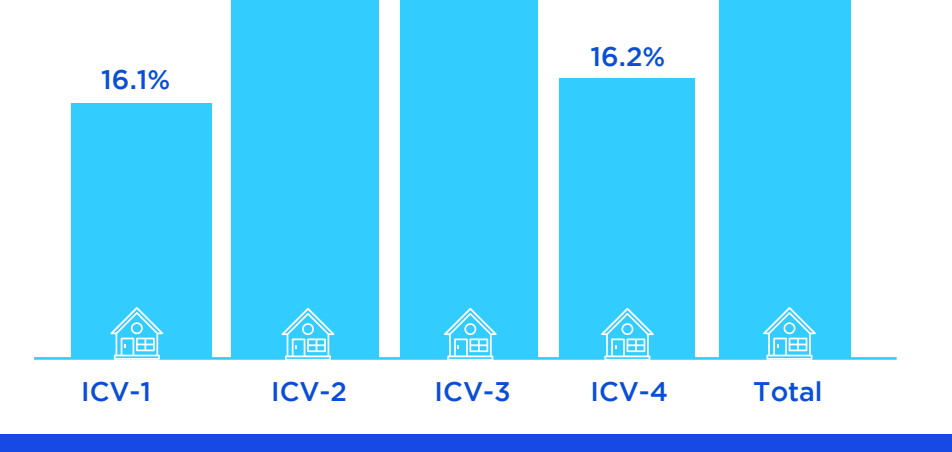
PERSONAS DE 5 A 22 AÑOS CON DISCAPACIDAD, POR CONDICIÓN DE INSCRIPCIÓN EN CENTRO EDUCATIVO



PROPORCIÓN DE HOGARES CON AL MENOS UNA PERSONA CON DISCAPACIDAD DE 5 AÑOS O MÁS, POR PROVINCIA

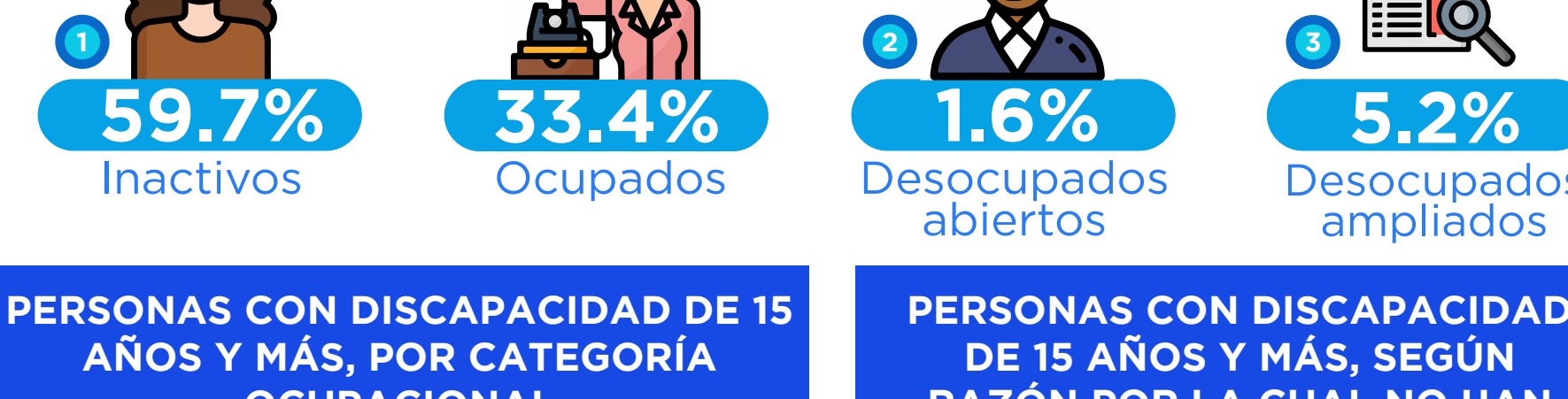


PROPORCIÓN DE HOGARES CON AL MENOS UNA PERSONA CON DISCAPACIDAD DE 5 AÑOS O MÁS, POR CATEGORÍA DE ICV

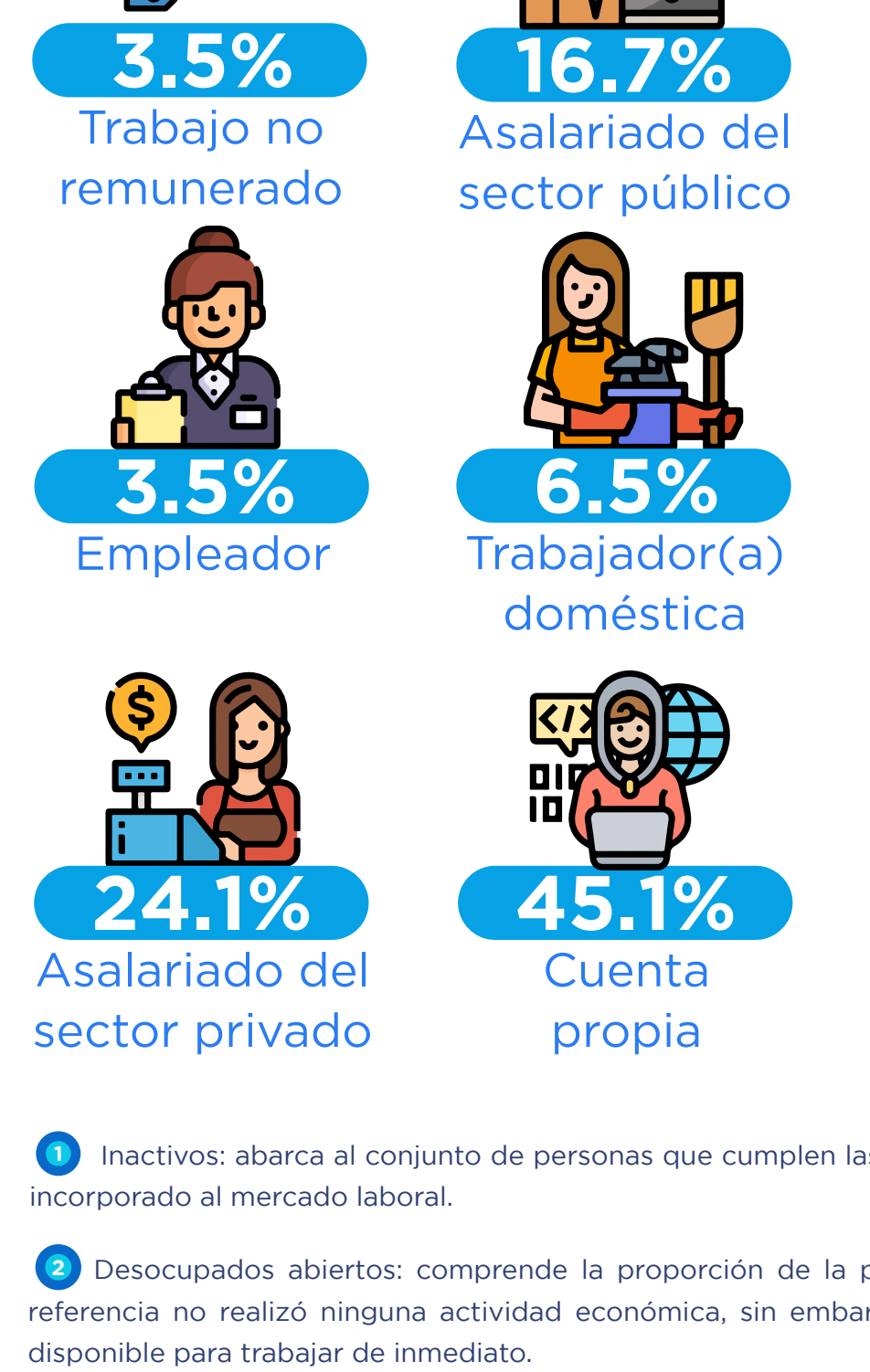


¿SABÍAS QUE?
El Índice de Calidad de Vida (ICV) de los hogares es el indicador utilizado por el Siuben para medir el nivel de bienestar o carencia de los hogares.

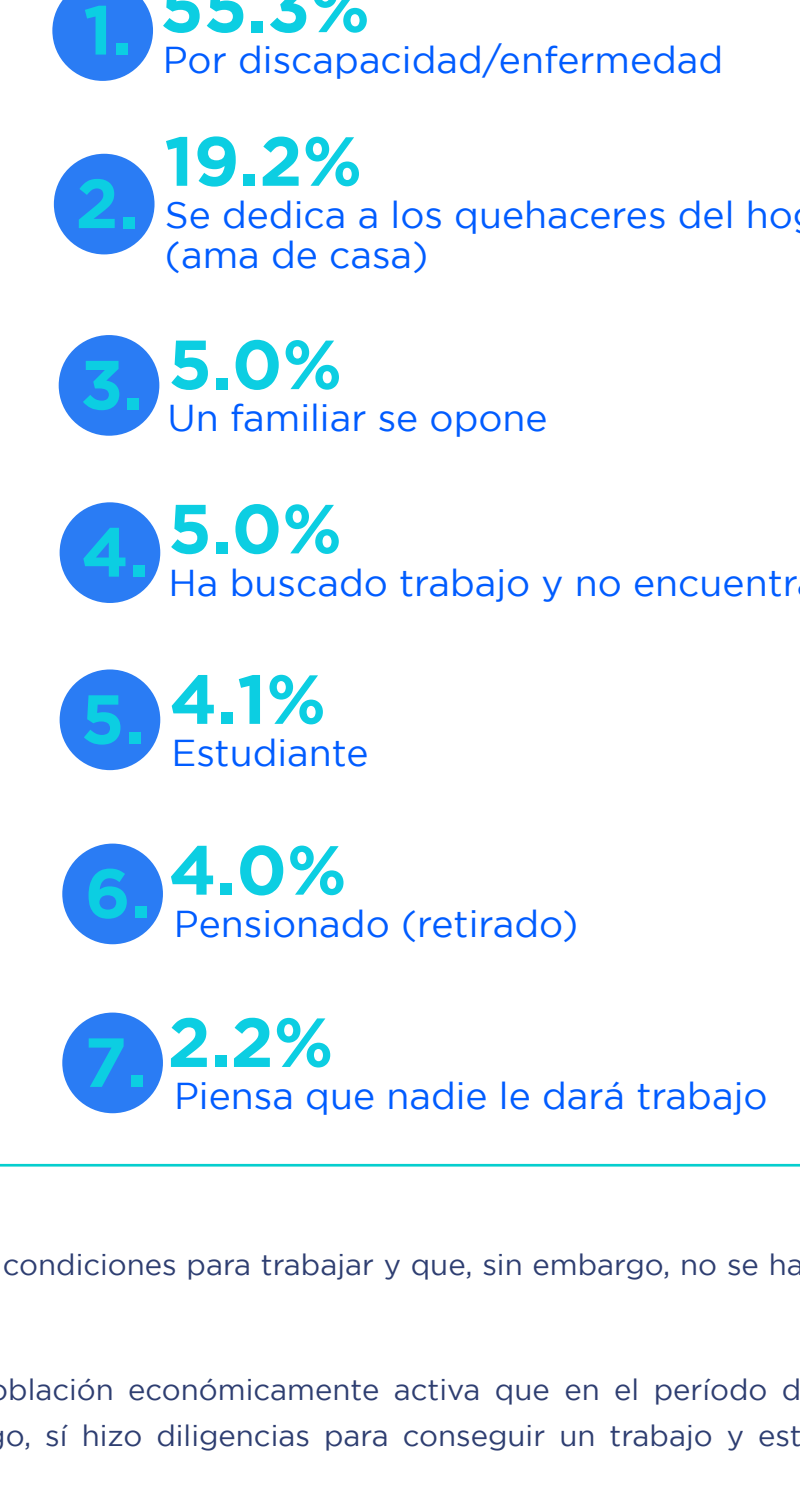
POBLACIÓN CON DISCAPACIDAD DE 15 AÑOS Y MÁS, POR CONDICIÓN DE OCUPACIÓN



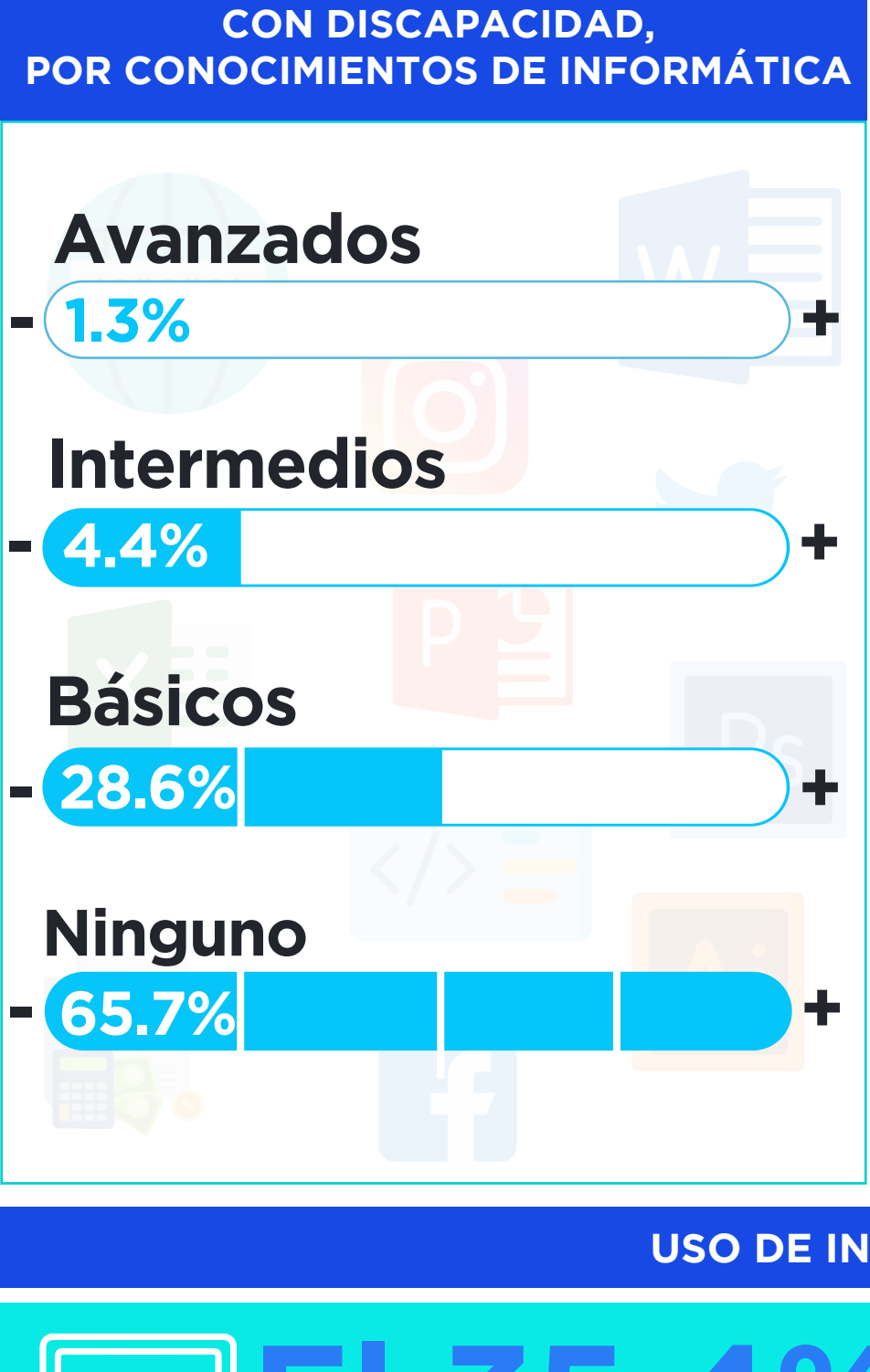
PERSONAS CON DISCAPACIDAD DE 15 AÑOS Y MÁS, POR CATEGORÍA OCUPACIONAL



PERSONAS CON DISCAPACIDAD DE 15 AÑOS Y MÁS, SEGÚN RAZÓN POR LA CUAL NO HAN BUSCADO TRABAJO



PERSONAS DE 7 A 65 AÑOS CON DISCAPACIDAD, POR CONOCIMIENTOS DE INFORMÁTICA



FINES DE USO DE INTERNET (PERSONAS DE 7 A 65 AÑOS)



USO DE INTERNET
El 35.4% de las personas de 7 a 65 años con algún tipo de discapacidad reportaron haber utilizado internet el último mes.

TE RECORDAMOS QUE:
Estos datos fueron extraídos de la base de datos del Siuben, la cual cubre las áreas en prioridad I y II del Mapa de Pobreza del MEPyD y bolsones de pobreza. Esta actualmente abarca el 61.5% de la población nacional.

Nota técnica: Esta infografía, a diferencia de la publicación anterior que solo toma como referencia el punto de corte "DISCAPACIDAD 3" del Grupo de Washington a partir de las categorías 3 y 4 de la pregunta 57 de la ficha de caracterización socioeconómica. Este método categoriza con discapacidad a las personas que respondieron "Sí, mucha dificultad", o "No puede hacerlo" en alguna categoría de la pregunta.

En esta segunda publicación se está tomando en cuenta el punto de corte "DISCAPACIDAD 1" donde se incluye a toda la población con dificultades en el funcionamiento. Este punto de corte toma en cuenta las categorías 2, 3 y 4 de la pregunta 57 de la citada ficha. Este método categoriza con discapacidad a las personas que respondieron "Sí, alguna dificultad", o "Sí, mucha dificultad", o "No puede hacerlo" en alguna categoría de la pregunta 57.

El Set Corto sobre el funcionamiento del Grupo Washington no fue diseñado para identificar a la población menor de 5 años con dificultades en el funcionamiento, por lo que se excluye dicho grupo etario del presente análisis.